

# ลานนาสาร



## โรงพยาบาลลานนา

ฉบับที่ 2 /2561



โตนเสียบลิม...

ระหว่างเตะบอล

ปัญหาเอ็นไขว้หัวเข่าฉีกขาด

โรงพยาบาลลานนา 42 ปี

คู่เมืองเชียงใหม่

มุ่งยกระดับการรักษายาบาล

ชาวเชียงใหม่ ด้วยเทคโนโลยี

ศูนย์โรคข้อเข่า  
โรงพยาบาลลานนา



เปลี่ยนข้อเข่า-ข้อสะโพกเทียม



# Contents

## สารบัญ สารานุกรม

2

ศูนย์โรคปวดเข่า รพ.ลานนา เปลี่ยนข้อเข่าเทียม

3 - 4

โรงพยาบาลลานนา 42 ปี คู่เมืองเชียงใหม่  
มุ่งยกระดับการรักษาพยาบาลของชาวเชียงใหม่ ด้วยเทคโนโลยี

5 - 6

ปวดเข่า เดินลำบาก ... เปลี่ยนข้อเข่าเทียมที่  
ศูนย์โรคปวดเข่า โรงพยาบาลลานนา

7 - 8

ช็อกโกแลตชีสต์ เป็นอย่างไร ?

9 - 10

โดนเสียบล้มระหว่างเตะบอล ปัญหาเอ็นไขว้หัวเข่าฉีกขาด

11 - 12

เยี่ยมบ้าน ครอบครัวลานนา ผู้ป่วยภาวะกระดูกสันหลังเคลื่อน  
ผ่าตัดแผลเล็กแบบ MIS

13 - 14

อาหารมือแรก สำคัญอย่างไร

15 - 16

ตรวจสุขภาพช่องปากพร้อมชุดหินปูน ผู้ใช้สิทธิ์ประกันสังคม

17 - 18

ข่าวสารและกิจกรรม



ปวดเข่า เดินลำบาก ... เปลี่ยนข้อเข่าเทียมที่  
ศูนย์โรคปวดเข่า โรงพยาบาลลานนา



ช็อกโกแลตชีสต์ เป็นอย่างไร ?



โดนเสียบล้มระหว่างเตะบอล ปัญหาเอ็นไขว้หัวเข่าฉีกขาด

ขอบคุณผู้ใหญ่ใจดี...  
พาทิมหุ้มปากกลับบ้าน



อาหารมือแรก สำคัญอย่างไร

1

Lanna hospital  
โรงพยาบาล ลานนา

# ข้อเข่าเทียม



ศูนย์โรคปวดเข่า  
โรงพยาบาลลานนา



**การผ่าตัดข้อเข่าเทียม** เป็นการผ่าตัดเพื่อรักษาผู้ป่วยข้อเข่าเสื่อมที่ปวดข้อสึกหรอไปมาก และไม่สามารถประสบความสำเร็จด้วยวิธีการรักษาอื่นๆ โดยแพทย์จะผ่าตัดนำผิวกระดูกอ่อนที่เสื่อมสภาพออก หลังจากนั้นจะนำข้อเข่าเทียมมาใส่แทนที่ โดยยึดด้วยซีเมนต์พิเศษ ทำให้ภายหลังจากการผ่าตัดผู้ป่วยจะสามารถเคลื่อนไหวข้อเข่า และลงน้ำหนักได้เป็นธรรมชาติปราศจากความเจ็บปวด

ศูนย์โรคปวดเข่า โรงพยาบาลลานนา

ผ่าตัดเปลี่ยนข้อเข่าเทียม ด้วยทีมแพทย์ผู้ชำนาญการด้านกระดูกและข้อ  
สอบถามข้อมูลเพิ่มเติม แพนทลูกค้าสัมพันธ์ โทร.053-999-777



ข้อมูลเพิ่มเติม เปลี่ยนข้อเทียม  
ศูนย์โรคปวดเข่า โรงพยาบาลลานนา





โรงพยาบาลลานนา 42 ปี คู่เมืองเชียงใหม่

มุ่งยกระดับการรักษาพยาบาล...

ของชาวเชียงใหม่ ด้วยเทคโนโลยี

นพ.ดุสิต ศรีสกุล ผู้อำนวยการ SW.ลานนา  
ให้สัมภาษณ์แก่ผู้สื่อข่าวพิเศษ ถึงทิศทาง SW.ลานนา  
ในปีก้าวสู่อากาศว่า

“กระผมในนามผู้อำนวยการ โรงพยาบาลลานนา  
ก็ขอขอบคุณพ่อแม่พี่น้อง ชาวเชียงใหม่ และใกล้เคียง  
ที่ให้ความไว้วางใจ โรงพยาบาลลานนาให้เป็นโรงพยาบาล  
ของครอบครัวมาตลอด จากรุ่นสู่รุ่น...

เรามีการพัฒนาศักยภาพด้านการรักษาพยาบาลอยู่เสมอ  
มีแพทย์เฉพาะทางครบเกือบทุกสาขาเน้นการวินิจฉัยโรค  
ด้วยเทคโนโลยี เพื่อให้การรักษาได้ตรงสาเหตุ ”



**นับเป็นโรงพยาบาลเอกชน** แห่งแรกของเชียงใหม่ที่ก้าวได้ ที่เปิดให้บริการด้านการรักษาพยาบาลเป็นทางเลือกแก่ชาวเชียงใหม่ มาตั้งแต่ พ.ศ. 2519 ปัจจุบันมีความเจริญก้าวหน้า เป็นอาคารขนาดใหญ่ 3 อาคาร พื้นที่การให้บริการกว้างขวาง เห็นได้เด่นชัดด้วยป้าย ศูนย์อุบัติเหตุ-ฉุกเฉิน บนถนนซูเปอร์ไฮเวย์ เชียงใหม่-ลำปาง

โรงพยาบาลลานนา เชียงใหม่ ในวันนี้ เป็นโรงพยาบาลที่มีมาตรฐานสูง เข้าตลาดหลักทรัพย์ เป็นสมบัติของมหาชน และมีการพัฒนาด้านเทคโนโลยีการรักษาพยาบาลเพื่อชาวเชียงใหม่ ต่อเนื่องอย่างไม่หยุดยั้ง

ในปี 2561 นี้ เราก็ได้มีการนำเทคโนโลยีใหม่ๆ มาให้บริการ คือ CT128 Slices เป็นเทคโนโลยีเอกซเรย์คอมพิวเตอร์ที่มีความเร็วสูงมาก ใช้เวลาน้อย ซึ่งจุดเด่นของ CT128 Slices นี้ สามารถใช้วินิจฉัยภาวะของโรคหัวใจขาดเลือดได้อย่างแม่นยำ ด้วยความล้ำของเทคโนโลยีนี้ ก็สามารถช่วยแพทย์วินิจฉัยโรคได้อย่างแม่นยำ และตรงจุด อีกทั้งยังลดระยะเวลาทำให้เราสามารถให้บริการผู้ป่วยได้มากขึ้นมากกว่าแต่ก่อน ใน 1 วัน

**ในปัจจุบัน เราก้าวสู่สังคมผู้สูงอายุ** ซึ่งเมื่ออายุมากขึ้นปัญหาโรคปวดข้อ ปวดเข่า ก็ตามมา เราจึงเปิดให้บริการ ศูนย์โรคปวดเข่า ที่จะรักษาเรื่องการเปลี่ยนข้อเปลี่ยนเข่า ที่เสื่อมไปตามกาลเวลา ให้ผู้สูงอายุที่กำลังมีปัญหา จะสามารถช่วยเหลือตนเองได้ และมีคุณภาพชีวิตที่ดีขึ้นในบั้นปลาย ซึ่งการผ่าตัดเปลี่ยนข้อเข่า ข้อสะโพกนี้ ผู้ป่วยสามารถใช้สิทธิ์เบิกราชการได้ตามสิทธิ์อีกด้วย

## CT 128 SLICES

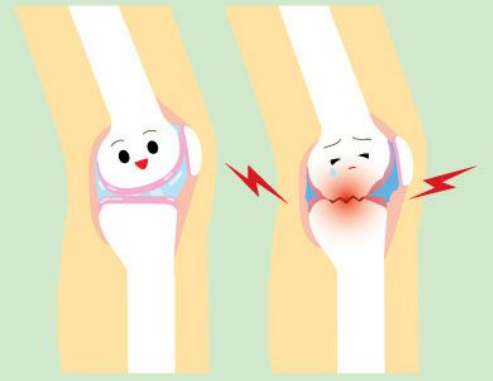
เทคโนโลยีเอกซเรย์คอมพิวเตอร์ความเร็วสูง



ความพร้อมของ ศูนย์บอลูนขยายหลอดเลือดหัวใจ โรงพยาบาลลานนา เรามีทีมแพทย์เฉพาะทางด้านโรคหัวใจ พยาบาล ตลอดจนห้อง Cathlab ที่มีศักยภาพในการทำบอลูนขยายหลอดเลือดหัวใจ ด้วยความพร้อมนี้ เราจึงมั่นใจในการดูแลรักษาผู้ป่วยโรคหัวใจได้ตลอด 24 ชั่วโมง

ในส่วนของโครงการในอนาคต ภายในไม่กี่ปีข้างหน้า ในซอยสุขเกษมด้านใน เรากำลังวางแผนโครงการก่อสร้างอาคารโรงพยาบาลลานนา อีกแห่งหนึ่ง ขนาด 5 ชั้น ซึ่งจะสามารถให้บริการผู้ป่วยที่เพิ่มมากขึ้นกว่าเดิม อีกทั้งยังรองรับผู้ประกันตนที่ไว้วางใจเลือกให้ โรงพยาบาลลานนา ดูแลสุขภาพมากที่สุด ในจังหวัดเชียงใหม่ในขณะนี้

**ท้ายนี้..** โรงพยาบาลลานนา ขอขอบคุณความไว้วางใจของพ่อแม่พี่น้อง ชาวเชียงใหม่ทุกท่าน ที่เห็นเราเป็นโรงพยาบาลของครอบครัว ซึ่งเราสัญญาว่าจะมีการพัฒนาต่อไปอย่างไม่หยุดยั้งเพื่อชาวเชียงใหม่ของเรา จะได้เข้าถึงเทคโนโลยีการรักษาพยาบาลที่ดี ครอบคลุมทุกด้าน ในราคาที่เหมาะสม ไม่ต้องไปแสวงหาการรักษาตัวที่อื่น นพ.ดุสิต ศรีสกุล กล่าวทิ้งท้าย



# ปวดเข่า เดินลำบาก

## เปลี่ยนข้อเข่าเทียมที่ SW.ลานนา

“ ง่ายขึ้นอาการปวดเข่า  
มาทำให้ความสุขของคุณนางไป  
เลือกผ่าตัดเปลี่ยนข้อเข่าเทียม  
ได้ชีวิตใหม่ ความสุขกลับคืนมา ”



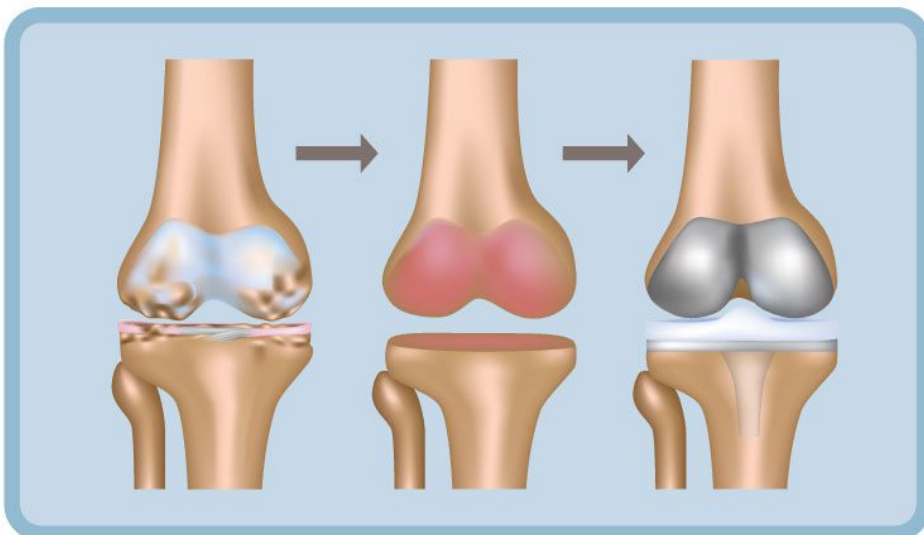
**โรคเข่าเสื่อม** ถือเป็นปัญหาของผู้สูงอายุหลายคน เพราะหัวเข่าของแต่ละคน เป็นเหมือนแกนหมุน สำคัญที่ทำให้เราเดินได้ดีเหมือนที่ผ่านมา แต่ถ้าเมื่อไหร่ก็ตาม เข่ามีปัญหา ไม่ว่าจะด้วยสาเหตุอะไรก็ตามแต่ จะส่งผลให้การปฏิบัติตัวในชีวิตประจำวันเป็นไปด้วยความลำบาก หากรักษาด้วยวิธีการต่างๆ ไม่หาย จำเป็น จะต้องผ่าตัดเปลี่ยนข้อเข่า ช่วยให้ผู้ป่วยพบกับความสุขในชีวิตอีกครั้ง

**ผู้ป่วยส่วนใหญ่ของโรคข้อเข่าเสื่อม** มักจะไม่มีอาการในระยะแรกๆจนเริ่มมีอาการมากขึ้นเรื่อยๆ หากไม่ได้รับการรักษาที่ถูกต้อง โดยเฉพาะคนที่เข่าเสื่อมนานๆ อาจทำให้ปวดอยู่บ่อยๆ เช่น ถ้านั่งอยู่ไม่ได้เดินลง น้ำหนัก อาจจะไม่มีความเจ็บปวด การปวดส่วนใหญ่มักจะเกิดในช่วงขณะที่เดิน แล้วถ้ายิ่งขาโก่งมากๆ ก็จะทำให้ผู้ป่วยเดินลำบาก มีหน้าข้ำอาจมีเดินเซโอกาสหกล้มเกิดได้บ่อยขึ้น เพราะสมดุลการทรงตัวของ ร่างกายเสียไป ทำให้มีโอกาสเกิดอุบัติเหตุมากขึ้นได้อีกด้วย

## “เข่าเสื่อม” แม้จะห้ามยาก แต่ก็ป้องกันได้

ถ้าเรารู้ตัวว่าเริ่มเข้าข่ายโรคเข่าเสื่อมแล้ว เช่น มีเสียงดังลั่นที่หัวเข่าบ่อยๆ ปวดเข่าเวลาลงน้ำหนัก หรือมีอาการของโรคข้อเข่าเสื่อม ก็ควรรีบปรับเปลี่ยนพฤติกรรมก่อนที่จะกลายเป็นเข่าเสื่อมในระยะสุดท้าย เช่น หลีกเลี่ยงการนั่งคุกเข่า ขัดสมาธิ พับเพียบ การลดน้ำหนักของร่างกาย หลีกเลี่ยงการยกของหนัก รวมทั้งการใช้อลาดปวด ยาลดอักเสบ การฉีดยาสเตียรอยด์โดยไม่ผ่านแพทย์ เพราะยาเหล่านี้อาจได้ผลดี ในระยะแรกเท่านั้น แต่หากแพทย์ประเมินแล้วว่าผู้ป่วยนั้นมีความรุนแรงของโรคมก เช่น มีอาการปวด มากอยู่ตลอดเวลา รบกวนการใช้ชีวิตประจำวัน หรือปวดมากจนถึงขั้นเดินไม่ได้ และได้รับการรักษาโดย วิธีก่อนหน้านั้นแล้วไม่ดีขึ้น จะเลือกใช้วิธีการผ่าตัดเปลี่ยนข้อเข่าเทียม ซึ่งเป็นวิธีที่แก้ไข้ปัญหาได้ดี และ ตรงจุดมากกว่า ซึ่งก็แล้วแต่ความเหมาะสม และความพร้อมของผู้ป่วยแต่ละรายไป

**หลังการผ่าตัดเปลี่ยนข้อเข่าเทียม ?** ผู้ป่วยจะได้รับอนุญาตกลับบ้านได้ ประมาณ 4 – 7 วันแล้วแต่อาการของแต่ละคน และอาการจะค่อยๆ ดีขึ้นตามลำดับ โดยจะสามารถใช้ งานเข่าได้อย่างปกติประมาณ 6-12 เดือนหลังจากผ่าตัด จะเห็นได้ว่าการผ่าตัดเปลี่ยนข้อเข่าไม่ได้น่ากลัว อย่างที่คิด เพื่อคุณภาพชีวิตที่ดีขึ้น อย่าทนปวดอีกเลย สุดท้ายแล้วเพื่อเป็นการดูแลรักษาข้อเข่าให้อยู่ กับเรานาน ๆ อย่าลืมควบคุมน้ำหนักตัวร่วมกับออกกำลังกายอย่างสม่ำเสมอ อย่างน้อยสัปดาห์ละ 3 ครั้ง ครั้งละ 30 นาที และควรเลือกวิธีการออกกำลังกายที่เหมาะสมกับท่าน



ภาพการแก้ไข้ข้อเข่าเทียม



ศูนย์โรคปวดเข่า โรงพยาบาลลานนา



นพ.ภาสกร อุปโยคิน

แพทย์ผู้ชำนาญการ ด้านกระดูกและข้อ  
ประจำศูนย์โรคปวดเข่า โรงพยาบาลลานนา

# ช็อกโกแลตชีสต์

## เป็นอย่างไร ??

ศูนย์  สติบริเวชกรรม  
โรงพยาบาลลานนา เชียงใหม่

หนึ่งในโรคที่พบบ่อยเป็นมากอีกโรคหนึ่ง ก็คือ โรคที่เกี่ยวข้องกับมดลูกและรังไข่ ซึ่งเป็นอวัยวะสำคัญที่มีการเปลี่ยนแปลงตัวเองทุกเดือน และมักมาพร้อมกับประจำเดือน ซึ่งโรควันนี้ที่เราจะพูดถึงก็คือ ช็อกโกแลตชีสต์ คนส่วนใหญ่มักมองข้ามมันไป แต่ในความจริงแล้ว อาการนี้ก็มีอันตรายแฝงอยู่ ทำให้สาว ๆ ทุกคนไม่ควรจะนิ่งนอนใจกับโรคนี้



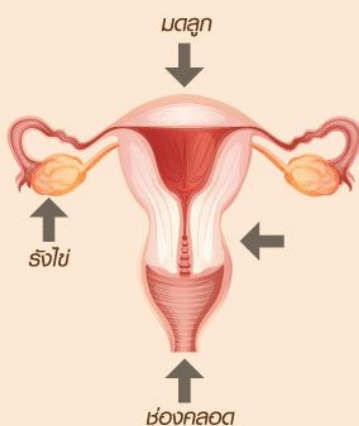
**ช็อกโกแลตซิสต์ (Chocolate Cyst) หรือ “โรคเยื่อโพรงมดลูกเจริญเติบโตผิดปกติ”**ทางการแพทย์เชื่อว่าเกิดจากการที่เลือดประจำเดือนไหลย้อนกลับ คือแทนที่เลือดจะไหลออกมาทางช่องคลอดตามปกติ แต่กลับมีประจำเดือนส่วนหนึ่งไหลย้อนไปทางหลอดมดลูกเข้าไปในช่องท้องแล้วไปฝังตัวที่รังไข่จนทำให้เกิดเป็นถุงน้ำ หรือถุงที่มีเลือดคั่ง ไปเจริญเติบโตในอวัยวะต่างๆ เช่น อังเชิงกราน กอรังไข่ ลำไส้ ช่องคลอด มดลูก กระเพาะปัสสาวะ โดยอาการของแต่ละคนก็จะแตกต่างกันไป

### ○ อาการอย่างไร ? ที่เสี่ยงเป็นช็อกโกแลตซิสต์

สาว ๆ หลายคนไม่สามารถแยกแยะออกกว่า การปวดท้องนั้นเป็นการปวดท้องประจำเดือนปกติ หรือปวดเพราะเป็นช็อกโกแลตซิสต์หลายครั้งที่คุณผู้หญิงมักมีอาการปวดท้องจากประจำเดือน ซึ่งบางทีเราอาจไม่ได้ใส่ใจ หรือสังเกตตนเองเกี่ยวกับอาการว่ามาจากสาเหตุอะไร จึงปล่อยเลยผ่านไปอย่างนั้น แล้วอาการปวดท้องอย่างไรล่ะที่เข้าข่ายของช็อกโกแลตซิสต์

### ○ ปวดท้องมากผิดปกติเวลามีประจำเดือน

อาจจะปวดทั้งด้านหน้าและด้านหลัง ปวดท้องน้อยเวลามีเพศสัมพันธ์ ประจำเดือนมาผิดปกติ หรือนานกว่า 7 วัน และการมีเลือดออกทางช่องคลอดอย่างผิดปกติ ปัสสาวะบ่อยขึ้นกว่าปกติ อาจเป็นเพราะก้อนซิสต์มีขนาดใหญ่ และไปเบียดกระเพาะปัสสาวะจนทำให้เกิดการทำงานที่ผิดปกติ แต่ในบางรายอาจไม่มีอาการใดๆ แสดงออกมาเลย แต่กลับคลำพบก้อนแข็งบริเวณท้องน้อยซึ่งอาจจะอยู่ตรงกลางหรือด้านข้าง เนื่องจากถุงน้ำโตขึ้นจนมีขนาดใหญ่ และอยู่ในระยะที่เริ่มอันตราย จำเป็นจะต้องมาพบแพทย์เฉพาะทาง



## บริเวณที่เกิดช็อกโกแลตซิสต์

### ○ ช็อกโกแลตซิสต์ รักษาอย่างไร?

โดยทั่วไปแล้ว หากพบก้อนซิสต์ที่มีอันตรายน้อย ขนาดเล็ก อาจให้การรักษาด้วยยา ที่จะคล้ายกับวิธีการคุมกำเนิด เพื่อยั้งการทำงานของฮอร์โมนเพศหญิงไปก่อน อาจจะทำให้ทานยาคุม หรือฉีดยาคุมกำเนิด อาจมีความเป็นไปได้ที่ก้อนซิสต์จะยุบลงได้

**อีกวิธีหนึ่ง คือ** การผ่าตัด ซึ่งการผ่าตัดในปัจจุบันนี้ ศูญ์สองกล้อง ผ่าตัดแผลเล็ก มดลูก-รังไข่ โรงพยาบาลลานนา ได้ใช้การผ่าตัดรักษาด้วยกล้องสองกล้อง ที่จะทำให้ผู้ป่วยมีบาดแผลเล็กกว่า สูญเสียเลือดน้อยกว่า ผู้ป่วยฟื้นตัวเร็วกว่า แต่ค่ารักษาก็จะแพงกว่าด้วย แต่ทั้งหมดนั้นขึ้นอยู่กับพิจารณาของแพทย์ว่าผู้ป่วยท่านนั้นเหมาะที่จะผ่าตัดด้วยวิธีไหนถึงจะเห็นผลดีที่สุด

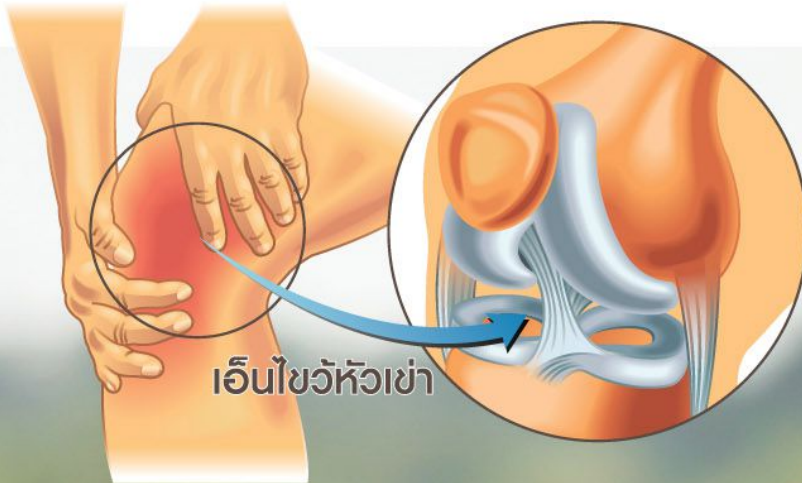
ผู้หญิงทุกคนมีโอกาสเป็นโรคนี้นี้ได้เพียงแต่จะแสดงอาการ หรือส่งผลกระทบต่อร่างกายมากน้อยเพียงใดขึ้นอยู่กับแต่ละบุคคล ถึงแม้จะไม่ใช่วิธีที่อันตรายถึงชีวิต แต่ก็สร้างความทรมานให้สาว ๆ ที่เป็นโรคนี้นี้ได้ไม่น้อยหากสำรวจตัวเองแล้วพบว่ามีอาการดังที่กล่าวมานี้ ก็ให้มาพบแพทย์เพื่อทำการวินิจฉัยและหาทางจัดการต่อไป ไม่ควรปล่อยทิ้งไว้จนลุกลามกลายเป็นระยะที่รุนแรง และสร้างความทุกข์ทรมานให้กับร่างกายอีกต่อไป



พญ.ภัทรามาส เลิศชีวานต์  
แพทย์ผู้เชี่ยวชาญด้าน สูตินรีแพทย์  
ประจำศูนย์สูตินรีเวชกรรม โรงพยาบาลลานนา

# โดนเสียบล้ม ระหว่างเตะบอล

## ปัญหาเอ็นไขว้หัวเข่าฉีกขาด



**กีฬาฟุตบอล** เป็นอีกหนึ่งกีฬาที่มีการปะทะกันอยู่เสมอ โดยเฉพาะอย่างยิ่ง การสกัดบอลโดยการเสียบสไลด์ เป็นการปะทะที่อาจเสี่ยงต่อการบาดเจ็บของผู้เล่นได้ โดยเฉพาะการบาดเจ็บของเอ็นไขว้หัวเข่า ที่อาจส่งผลในระยะยาวของนักเตะได้

นพ.ณัฐพล สนธิชัย แพทย์ผู้ชำนาญการด้านกระดูกและข้อ ศูนย์โรคปวดเข่า โรงพยาบาลลานนา ได้พูดถึงอาการบาดเจ็บจากการเล่นฟุตบอลว่า “หลายครั้งที่มึนนักกีฬาฟุตบอล มาปรึกษาเรื่องอาการบาดเจ็บจากการเล่นฟุตบอล จากปัญหาของ เอ็นไขว้หัวเข่าฉีกขาด ซึ่งจากการสอบถามเบื้องต้น ส่วนใหญ่สาเหตุมาจากการปะทะกัน และการสกัดบอล รวมทั้งท่าทางที่ผิดในขณะที่เล่น ปัจจัยเหล่านี้ส่งผลให้นักกีฬาหลายคนบาดเจ็บต้องพักรักษาตัว และฟื้นฟูอาการเป็นเวลาหลายๆ เดือน หรือบางคนเป็นปีกว่าจะหายดี และพิตพร้อมกลับมาลงเล่นใหม่”

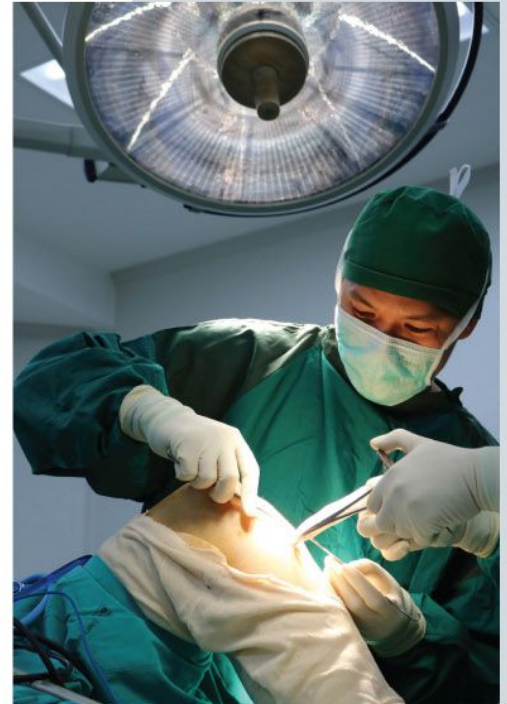
### แล้วจะทำอย่างไร เมื่อได้รับบาดเจ็บระหว่างเตะฟุตบอล ?

การดูแลปฐมพยาบาลเบื้องต้น คือให้นอนอยู่นิ่งๆ รอผู้ช่วยเหลือมาดูแลหรือประเมินอาการ จากนั้นควรรีบประคบเย็น เพื่อเป็นการลดบวมจากการบาดเจ็บที่เกิดขึ้น จากนั้นลองสังเกตอาการตนเองว่างอเข่า เขยียดเข่า หรือลงน้ำหนักได้มัย แต่ถ้าปวดมากขยับไม่ได้ จำเป็นอย่างยิ่งที่จะต้องตามด้วยไม้หรืออุปกรณ์ที่มี และพันผ้ายึดให้แข็งแรง ถ้าข้อเข่าผิดรูป บิดเบี้ยวอย่าพยายามกด ดัน ดึง หรือปรับให้เข้าที่เอง ให้ตามอยู่ในลักษณะนั้นไปก่อนจนกว่าจะถึงมือแพทย์

### การวินิจฉัย และการรักษาอาการบาดเจ็บจากเอ็นไขว้หัวเข่า

ปัญหาของนักฟุตบอลที่บาดเจ็บ เกิดจากหลายสาเหตุขึ้นอยู่กับว่าได้รับการบาดเจ็บส่วนไหน ซึ่งแพทย์จะตรวจร่างกายซักประวัติ หรือตรวจเอกซเรย์หรือสแกนเพิ่มเติมต่อไป โดยปัจจุบันศูนย์โรคปวดเข่า โรงพยาบาลลานนาได้ใช้เทคโนโลยีสแกนร่างกายด้วยคลื่นแม่เหล็กไฟฟ้า **MRI** มาใช้ในการตรวจวินิจฉัยเพื่อดูเอ็นที่ฉีก ช่วยให้แพทย์มองเห็นเส้นเอ็นที่มีปัญหานั้นกระดูกอ่อน สึกกร่อนหรือเปล่า ผิวข้อเป็นอย่างไร หรือมีปัญหาในส่วนไหนบ้าง ก็จะสามารถทราบได้อย่างละเอียดมากขึ้น

ส่วนการรักษาในในปัจจุบันการผ่าตัดส่องกล้องรักษา ทั้งเอ็นไขว้ หมอนรองกระดูกเข่า กระดูกอ่อนเข่า ฯลฯ ถือเป็นการรักษาที่ได้ผลดี แผลเล็ก หายเร็ว และไม่ต้องนอนโรงพยาบาลนานๆ



ภาพเทคโนโลยีการผ่าตัดซ่อมเส้นข้อเข่าแบบส่องกล้อง



นพ.ภาสกร อุบโยคิน นพ.ณัฐพล สนธิชัย

แพทย์ผู้ชำนาญการ ด้านกระดูกและข้อ  
ศูนย์โรคปวดเข่า โรงพยาบาลลานนา



ศูนย์โรคปวดเข่า  
โรงพยาบาลลานนา



# เยี่ยมบ้านผู้ป่วย

## โรงพยาบาลลานนา



## โรงพยาบาลลานนา รักษาผู้ป่วยพิการกระดูกสันหลังเคลื่อน ใช้เทคโนโลยีแพพฟัดแบบเล็ก MIS

### “ปวดหลังจากกระดูกสันหลังเคลื่อน”

เป็นตัวการที่ก่อให้เกิดปัญหา “ปวดหลัง” เรื้อรังนั่นเอง แต่ด้วยความที่ปัญหานี้ถือเป็นเรื่องใกล้ตัวของใครต่อใครมาตั้งแต่ปีมะโว้แล้ว ดังนั้นเมื่อปวดหลังขึ้นมาที่ไรจึงไม่มีใคร จะมีใครใส่ใจกับมันมากนัก เพราะคิดไปว่าปวดเดียวเดี๋ยวก็หาย...แต่เมื่อใดที่อาการหนักถึงขั้นกระดูกสันหลังเคลื่อนล่ะก็...เรื่องใหญ่แน่ และสุดท้ายก็ต้องแจ้นไปพึ่ง “โรงหมอ” จนได้...หากไม่เชื่อก็ต้องขอเชิญมาติดตามกรณีของคุณผู้หญิงชาวเชียงใหม่ที่มีนามว่า คุณชนแก้ว ดอกขาว ดูก่อนนะครับ...

ด้วยวัย 56 ปี “คุณชนแก้ว” ซึ่งประกอบธุรกิจร้านอาหาร และร้านกาแฟมาหลายปี ได้เล่าถึงการประกอบอาชีพ ทำให้เธอต้องยืนเป็นเวลานานเพื่อทำอาหาร และดูแลลูกค้าในร้าน ในแต่ละวันโดยได้เกิดอาการปวดหลังแบบไม่นี้ก็ไม่ฝนมา 4-5ปี แล้วซึ่งตอนแรกไม่ได้คิดเลยว่ามันจะหนักหนาสาหัสถึงกับต้องเข้าโรงพยาบาล



ขอขอบคุณ คุณชนแก้ว ดอกขาว

เมื่อเกิดอาการขึ้นมาคราใด ก็คิดว่าไปนอนพักสักเดี๋ยวงคงหาย จึงได้แต่ทนปวดเรื่อยมา ใช้วิธีรักษาตัวด้วยการทายาทานบ้าง ไปนวดคลายเส้นบ้าง ทำให้อาการปวดหลังเป็น ๆ หาย ๆ สลับกันอยู่อย่างนั้น และในระยะหลังได้เกิดอาการที่เป็นบ่อยเวลายืนนาน ๆ คือปวดหลังร่วมกับขาชาวลงขา ซึ่งหนักขึ้นทุกวันจนแทบจะยืนทรงตัวไม่ได้เดินก็ลำบากอีก เมื่อรู้สึกว่าทนไม่ไหวแล้วก็ให้ลูกพาไปรับการตรวจที่ ศูนย์โรคปวดหลัง รพ.ลานนา โดยมี นพ.เดชาวัศร์ ศิวชัยพันธุ์ แพทย์ผู้เชี่ยวชาญการด้านกระดูกและข้อ ซึ่งประจำอยู่ที่ศูนย์ฯ เป็นเจ้าของไข้

หลังจากได้ซักประวัติอาการของผู้ป่วยหญิงรายนี้แล้ว “คุณหมอเดชาวัศร์” ได้ส่งไปเข้ารับการตรวจด้วยเทคโนโลยีตรวจร่างกายด้วยคลื่นแม่เหล็กไฟฟ้า (MRI) พบว่าสาเหตุของการปวดหลังมาจากแนวของกระดูกสันหลังที่ผิดปกตไป คือมีการเคลื่อนตัวจากแนวเดิม ไปกดทับเส้นประสาทสันหลังมานาน จึงส่งผลให้ผู้ป่วยมีอาการปวดหลังมากขึ้นเรื่อย ๆ เมื่อเวลาผ่านไป

จึงได้แนะนำให้ผู้ป่วยเข้ารับรักษาโดย “การผ่าตัดกระดูกสันหลังและใส่เหล็กตามร่วมกับกระดูกเทียม” ซึ่งผู้ป่วยมิได้ขัดข้องแต่อย่างใด โดยให้เหตุผลว่า “ไม่อยากทนความทุกข์ทรมานจากการปวดอีกต่อไปแล้ว”

ขณะที่วิวัฒนาการทางการแพทย์ในปัจจุบันได้ช่วยให้ศัลยแพทย์ทั่วโลก รวมทั้ง ศูนย์โรคปวดหลัง โรงพยาบาลนา ได้ใช้ประโยชน์จากเทคโนโลยีการผ่าตัดแบบแผลเล็ก (MIS) ซึ่ง “คุณหมอเดชาวัชร” อธิบายว่า “เป็นเทคนิคที่ใช้ในการผ่าตัดผ่านกล้องโดยแพทย์จะเปิดแผลประมาณ 2-3 ซม. บริเวณซ้ายและขวาของแนวกระดูกสันหลัง เพื่อทำการรักษากระดูกสันหลังที่มีปัญหาและหมอนรองกระดูกที่กดทับเส้นประสาทอยู่พร้อมใช้การตามหลัก ร่วมกับการใส่กระดูกเทียมเพื่อเข้าไปจัดแนวของกระดูกสันหลังให้ใกล้เคียงปกติมากที่สุดซึ่งวิธีการนี้เป็นผลดีทำให้กล้ามเนื้อหลังบอบช้ำน้อยอาการเจ็บแผลหลังการผ่าตัดลดลง รอยแผลเป็นมีขนาดเล็ก และการนอนพักฟื้นหลังผ่าตัดก็ใช้เวลาเพียง 3 คืน ก็สามารถกลับบ้านได้แล้ว ผู้ป่วยไม่ต้องนอนพักที่โรงพยาบาลนานเหมือนแต่ก่อน...”



“ พักรักษาตัวก็ไม่นาน...คิดไม่ผิดจริง ๆ

ที่ตัดสินใจมารักษาที่ศูนย์โรคปวดหลัง โรงพยาบาลลานนา ค่ะ ”

เรื่องนี้ทำให้เข้าใจได้ชัดเจนเลยว่าคนที่ได้ประโยชน์จาก “เทคโนโลยีการผ่าตัดแบบแผลเล็ก” คือ “ผู้ป่วย” ในยุคปัจจุบันที่ไม่อาจทนทุกข์ทรมานกับอาการอันเกิดจากโรคกระดูกสันหลัง ซึ่งไม่มีทางเลือกในการรักษาด้วยวิธีอื่น ไตนอกจาก “เข้ารับการผ่าตัด” สถานเดียว ดังจะเห็นได้จากกรณีการผ่าตัดใส่เหล็กยึดตรึงกระดูกสันหลังให้กับ “คุณชนันแก้ว” และเจ้าตัวได้ออกปากว่า “รู้สึกดีขึ้นมากเหมือนยกภูเขาออกจากอก จากที่ต้องทนปวดหลังอยู่ตลอดเวลา แต่หลังจากผ่าตัดแล้วเหมือนได้ชีวิตใหม่เพราะความทุกข์ทรมานจากอาการปวดได้หายไป



ศูนย์โรคปวดหลัง  
ผ่าตัดหลัง ด้วย...MIS  
เทคโนโลยีแบบแผลเล็ก



ภาพเทคโนโลยีการผ่าตัดแบบแผลเล็ก (MIS)



นพ.เดชาวัชร คิวซ์พันธ์ุ์

แพทย์ผู้ชำนาญการ ด้านกระดูกและข้อ  
ประจำศูนย์โรคปวดหลัง โรงพยาบาลลานนา

## Refeeding syndrome

# “อาหารมื้อแรก” สำคัญอย่างไร ?



ยินดีร่วมกับคนไทยทั้งประเทศนะคะ ที่เราได้เจอตัวน้องๆที่หมู่ป่า  
อย่างปลอดภัยครบทั้ง 13 คน ค่าแรกที้องๆได้บอกกับทีมพี่ช่วยเหลือก็คือ  
“พวกเราหิวมากเลย” เนื่องจากไม่ได้รับประทานอาหารใดๆมานานถึง 9 วันเลยทีเดียวนะ

แต่ที่เราจะให้รับประทานอาหารอย่างปุบปับเหมือนคนธรรมดาเลยไม่ได้นะคะ  
ด้วยสภาวะร่างกายในกลุ่มคนที่อยู่ในภาวะขาดอาหาร มาเป็นเวลานานๆ มีการเปลี่ยนแปลง  
ไป การให้รับประทานอาหารมื้อแรกจึงมีความสำคัญเป็นอย่างมาก จำเป็นต้องมีการวางแผนเรื่อง  
ของการให้อาหาร และมีทีมสุขภาพ เช่น แพทย์ และนักกำหนดอาหารคอยดูแลอย่าง  
ใกล้ชิด ตามหลักการแพทย์แล้ว เราจะเรียกว่า ภาวะนี้ว่า “Refeeding syndrome”

**Refeeding syndrome** เป็นชื่อกลุ่มอาการที่พบในคนไข้ที่ไม่รับประทานอาหารมานานหรือขาดอาหาร หรือได้รับประทานอาหารทางหลอดเลือด พอเปลี่ยนมาเริ่มรับประทานอาหาร จะเกิดอาการผิดปกติตามมาในหลายระบบ เช่น ภาวะเสียสมดุลของน้ำ และเกลือแร่ต่างๆ ในร่างกาย , หัวใจวาย , ไตวาย เป็นต้น

ในกลุ่มคนที่ขาดสารอาหารมาเป็นระยะเวลานาน เช่น คนไข้ที่ป่วยเป็นโรคปฏิเสธอาหาร เพราะกลัวอ้วน (anorexia nervosa) โรคติดยาเรื้อรัง โรคกระแฉ่ง ที่ทำให้น้ำหนักลดจนผอมแห้ง คนไข้ที่ได้รับอาหารในปริมาณน้อย ๆ เป็นระยะเวลานาน และคนไข้ที่มีน้ำหนักลดผิดปกติอย่างรวดเร็ว ฯลฯ เมื่อผู้ป่วยมาถึงโรงพยาบาล ก่อนจะเริ่มให้อาหารหรือสารอาหารใด ๆ แพทย์จะมีการตรวจระดับเกลือแร่ต่างๆ ในเลือด จากนั้นจึงค่อย ๆ เริ่มให้สารอาหารทีละน้อยและช้า ๆ ที่ 25% ของความต้องการพลังงานต่อวัน แล้วจากนั้นจึงตรวจติดตามระดับเกลือแร่ ฟอสฟอรัส และแมกนีเซียมอย่างใกล้ชิด จึงค่อยเพิ่มพลังงานอย่างช้า ๆ เป้าหมายอยู่ที่การให้พลังงานจนถึงระดับเป้าหมายภายใน 4 - 7 วัน

การให้รับประทานอาหารแบบปกติทันที ในคนไข้ที่มีภาวะขาดสารอาหารมาแต่ก่อนที่จะเข้ารับการรักษาตัวในโรงพยาบาล จะกระตุ้นให้เกิดการเคลื่อนที่ของเกลือแร่เข้าสู่ร่างกายอย่างรวดเร็ว ทำให้เกิดภาวะเกลือแร่ต่างๆ ผิดปกติ ฟอสฟอรัส และแมกนีเซียมในเลือดต่ำ ร่วมกับสมดุลน้ำและโซเดียมที่ผิดปกติไป และยังทำให้ระดับวิตามินบี 1 ลดลงอย่างรวดเร็วด้วย ส่งผลให้เกิดความผิดปกติของระบบสมดุลการไหลเวียนเลือด และระบบประสาท รวมถึงกล้ามเนื้อ จนอาจทำให้เสียชีวิตได้

## ขอบคุณผู้ใหญ่ใจดี... พาทีมหมูป่ากลับบ้าน



นพ.ประทีป มัลโฮตรา

แพทย์ผู้เชี่ยวชาญ ด้านระบบทางเดินอาหาร  
ประจำศูนย์โรคปวดท้อง โรงพยาบาลลานนา



## ตรวจสุขภาพช่องปาก...พร้อมขูดหินปูน ศูนย์ทันตกรรม โรงพยาบาลลานนา

“ อย่านิ่งนอนใจตรวจสุขภาพช่องปาก  
พร้อมขูดหินปูน ใช้สิทธิที่คุณพึงได้จากประกันสังคม  
เงินที่จ่ายไปทุกเดือนจะได้มีคุณค่า  
และก็เป็นสุขภาพช่องปากที่ดีของคุณตลอดไป ”







## ปัญหาสุขภาพช่องปาก หลายคนอาจมองเป็นเรื่องเล็กๆ

หากเกิดปัญหาขึ้นมา ไม่ว่าจะเป็นฟันผุ ปวดฟัน ฟันหัก เหงือกบวม อาการต่างๆ เหล่านี้จำเป็นต้องมาพบทันตแพทย์ เพื่อตรวจหาความผิดปกติ และดำเนินการรักษาอาการตามขั้นตอนต่อไป ... แต่จะดีกว่ามั้ย หากเราดูแลสุขภาพช่องปากของเราแต่เนิ่นๆ เพื่อป้องกันปัญหาสุขภาพในช่องปากที่อาจตามมาได้

และที่สำคัญคือ เราทุกคนผู้ใช้สิทธิ์ประกันสังคม รู้กันทั่วรู้อย่างแน่นอนจากการรักษาพยาบาลเมื่อเจ็บป่วยแล้ว เรายังได้สิทธิ์ตรวจสุขภาพตามเงื่อนไขอายุ และสิทธิ์ในการทำฟันกันอีกด้วย คนละ 900 บาท ต่อคนต่อปี ซึ่งในส่วนของการทำฟันนี้ มารับบริการที่รพ.ลานนาได้โดยไม่ต้องเลือก รพ.ลานนาเป็นสถานพยาบาลหลักของท่าน



ศูนย์ทันตกรรม โรงพยาบาลลานนา

**ศูนย์ทันตกรรม โรงพยาบาลลานนา...รับสิทธิ์ตรวจสุขภาพช่องปาก**

พร้อมรับบริการอุดหินปูน **มูลค่ารวมกว่า 900 บาท** ได้แล้ววันนี้...

**\*\*\*เบิกตรงไม่ต้องสำรองจ่าย ตามสิทธิ์ประกันสังคม 900 บาท/ปี**

**หมายเหตุ การบริการทางทันตกรรมอื่นๆ อาจมีค่าใช้จ่ายเพิ่มเติม**

# ภาพกิจกรรม

## พิธีทำบุญโรงพยาบาลลานนา ครบรอบ 42 ปี



Line ID : @lannahospital



เช้าวันที่ 2 กรกฎาคม 2561 โรงพยาบาลลานนาได้จัดพิธีทำบุญเลี้ยงพระ ไหว้ศาลพระพรหม พระภูมิเจ้าที่ และสิ่งศักดิ์สิทธิ์คู่โรงพยาบาลลานนา โดยมี นพ.ดุสิต ศรีสกุล ผู้อำนวยการโรงพยาบาลลานนา เป็นประธานในพิธีในครั้งนี้ เพื่อเป็นสิริมงคลแก่โรงพยาบาลลานนา และเจ้าหน้าที่โรงพยาบาลลานนา เนื่องในวาระโอกาส ครบรอบ 42 ปี ของการเปิดให้บริการด้านสุขภาพ แก่ชาวเชียงใหม่ และภาคเหนือ

### กิจกรรม “ ลานนารวมใจ...บริจาคโลหิต ช่วยชีวิตเพื่อนมนุษย์ ” เนื่องในวาระโอกาส โรงพยาบาลลานนา ครบรอบ 42 ปี



โรงพยาบาลลานนาในฐานะองค์กรสุขภาพ และเป็นโรงพยาบาลเอกชนแห่งแรกๆที่อยู่เชียงใหม่มาอย่างช้านาน รวมทั้งเป็นโรงพยาบาลในโครงการประกันสังคมที่มีผู้ประกันตนไว้วางใจเลือกฝากสุขภาพไว้ที่ โรงพยาบาลลานนา มากที่สุดใน จ.เชียงใหม่ ได้มองเห็นความสำคัญของการบริจาคโลหิตนี้ จึงได้ร่วมกับ ภาคบริการโลหิตแห่งชาติ ที่ 10 จังหวัดเชียงใหม่ มารับบริจาคโลหิตในกิจกรรม “ ลานนารวมใจ...บริจาคโลหิตช่วยชีวิตเพื่อนมนุษย์ ” โดยมี เจ้าหน้าที่จากหน่วยงานภายนอก และบุคลากรของโรงพยาบาลลานนา เข้าร่วมในกิจกรรมบริจาคโลหิตครั้งนี้ ณ โรงพยาบาลลานนา เมื่อวันที่ 4 กรกฎาคม 2561 ที่ผ่านมา



มาปรึกษากับ รพ.ลานนา

รับข่าวสารด้านสุขภาพ

ผ่านทาง LINE@

และ ทาง Facebook



LINE ID : @lannahospital



โรงพยาบาลลานนา



## วิชาการคุณแม่ฝีมือใหม่ ศูนย์สูติรีเวช โรงพยาบาลลานนา

วันเสาร์ที่ 21 กรกฎาคม 2561: โรงพยาบาลลานนา จัดงานอบรมวิชาการ “คุณแม่ยุคใหม่ ... ใส่ใจสุขภาพ” ครั้งที่ 2 ประจำปี 2561 กิจกรรมครั้งนี้ได้รับการตอบรับที่ดีจากคุณแม่ตั้งครรภ์และคุณพ่อที่พากันมาร่วมงาน ภายในงานนี้มีการบรรยายวิชาการเกี่ยวกับการเตรียมตัวระหว่างตั้งครรภ์ เตรียมพร้อมสำหรับการคลอด โดย พญ.รวิวรรณ คำโพธิ์ สูติรีแพทย์ และการสาธิตการอาบน้ำ การดูแลทารกแรกเกิด โดยพยาบาลวิชาชีพ จากแผนกห้องคลอด-ทารกแรกเกิด บรรยากาศงานเป็นไปด้วยความอบอุ่น ณ ห้องประชุม 1 อาคาร C โรงพยาบาลลานนา



สำรองที่นั่ง กิจกรรมวิชาการสำหรับคุณแม่ตั้งครรภ์ “คุณแม่ยุคใหม่ ... ใส่ใจสุขภาพ” จะจัดเป็นประจำทุกปี

ปีละ 3 รอบ รอบต่อไปวันเสาร์ที่ 20 ตุลาคม 2561 สามารถติดต่อสำรองที่นั่งล่วงหน้าได้ที่ #แผนกสื่อสารการตลาด โทร.053-999-755



## มอบช่อดอกไม้ในโอกาสต้อนรับแพทย์ใหม่

นพ.ดุสิต ศรีสกุล ผู้อำนวยการโรงพยาบาลลานนา มอบช่อดอกไม้ในโอกาสต้อนรับแพทย์ใหม่ เพื่อเสริมศักยภาพการบริการทางการแพทย์ เพื่อรองรับผู้ใช้บริการ รพ.ลานนา ที่เพิ่มมากขึ้น



พญ.สิริวิมล ปัญจสวัสดิ์วงศ์  
แพทย์ผู้ชำนาญการด้านวิสัญญีวิทยา



พญ.อาทิตยา ฉั่วตระกูล  
แพทย์ผู้ชำนาญการด้านกุมารเวชกรรม



พญ.ณัฐณี ลักษณะนันท์  
แพทย์ผู้ชำนาญการด้านโรคติดเชื้อ



พญ.สุจารวี เตชาชาญ  
แพทย์ผู้ชำนาญการด้านอายุรศาสตร์โรคเลือด



นพ.โดมทอง เหมะสุลินทร์  
แพทย์ผู้ชำนาญการด้านศัลยกรรมทั่วไป



ทพญ.จิรัชยา คชาสิทธิ์  
ทันตแพทย์



ทพ.ฐิโรไชยวัฒน์ พันธุ์กุล  
ทันตแพทย์

# โรงพยาบาลลานนา

www.lanna-hospital.com

LANNA HOSPITAL

E-mail : lanna@lanna-hospital.com

Facebook : www.facebook.com/lannahospital

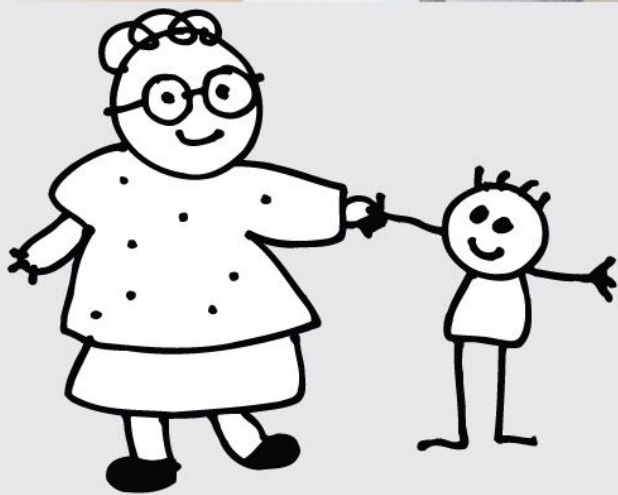


## รักแม่

### คืนข้อเท้า...ให้แม่

พาแม่มาตรวจสุขภาพข้อเท้า

- พบแพทย์
- เอกซเรย์ข้อเท้า



โปรแกรม 1

- ตรวจเท้าทั้งเดี๋ยวจบ ราคา 900 บาท

โปรแกรม 2

- ตรวจเท้า 2 ทั้ง ราคา 1,250 บาท

ตั้งแต่วันที่ - 31 ธันวาคม 2561

" เราจะเป็นโรงพยาบาลเอกชนชั้นนำในจังหวัดเชียงใหม่ ที่มีคุณภาพมาตรฐาน บริการประทับใจ "